

# Vostro 15

3000 Series

## Quick Start Guide

Οδηγός γρήγορης έναρξης

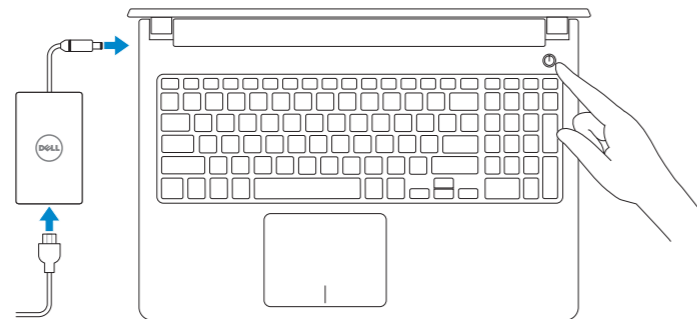
Guia de iniciação rápida

מדריך התחלה מהירה



### 1 Connect the power adapter and press the power button

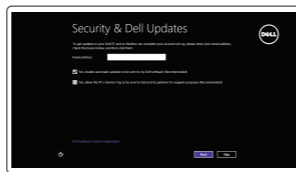
Συνδέστε τον προσαρμογέα ισχύος και πιέστε το κουμπί λειτουργίας  
Ligar o adaptador de alimentação e premir o botão de energia  
חבר את מתאם החשמל ולחץ על לחצן ההפעלה



### 2 Finish operating system setup

Τελειώστε τη ρύθμιση του λειτουργικού συστήματος  
Concluir a configuração do sistema operativo  
השלם את הגדרת מערכת ההפעלה

#### Windows 8.1



##### Enable security and updates

Ενεργοποιήστε τις ρυθμίσεις για την ασφάλεια και τις ενημερώσεις  
Activar funcionalidades de segurança e actualizações  
אפשר אבטחה ועדכונים



##### Connect to your network

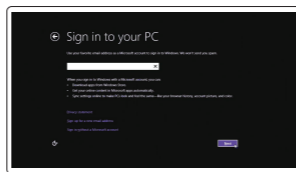
Σύνδεση στο δίκτυό σας  
Estabelecer ligação à rede  
התחבר לרשת

**NOTE: If you are connecting to a secured wireless network, enter the password for the wireless network access when prompted.**

**ΣΗΜΕΙΩΣΗ:** Αν πρόκειται να συνδεθείτε σε ασφαλές ασύρματο δίκτυο, πληκτρολογήστε τον κωδικό πρόσβασης στο ασύρματο δίκτυο όταν παρουσιαστεί η σχετική προτροπή.

**NOTA:** Se estiver a estabelecer ligação a uma rede sem fios protegida, quando for solicitado, digite a palavra-passe de acesso à rede sem fios.

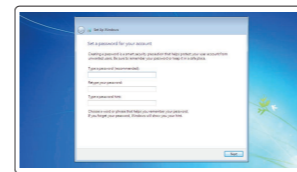
**הערה:** אם אתה מתחבר לרשת אלחוטית מאובטחת, הן את סיסמת הגישה אל הרשת האלחוטית כאשר תתבקש לעשות זאת.



##### Sign in to your Microsoft account or create a local account

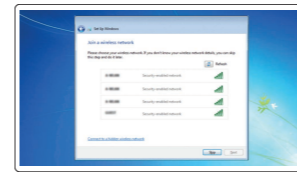
Συνδεθείτε στον λογαριασμό σας στη Microsoft ή δημιουργήστε τοπικό λογαριασμό  
Iniciar sessão numa conta Microsoft ou criar uma conta local  
היכנס לחשבון Microsoft שלך או צור חשבון מקומי

#### Windows 7



##### Set up password for Windows

Ρύθμιση κωδικού πρόσβασης για τα Windows  
Como configurar a palavra-passe para o Windows  
הגדר סיסמה עבור Windows



##### Connect to your network

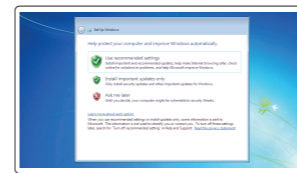
Σύνδεση στο δίκτυό σας  
Estabelecer ligação à rede  
התחבר לרשת

**NOTE: If you are connecting to a secured wireless network, enter the password for the wireless network access when prompted.**

**ΣΗΜΕΙΩΣΗ:** Αν πρόκειται να συνδεθείτε σε ασφαλές ασύρματο δίκτυο, πληκτρολογήστε τον κωδικό πρόσβασης στο ασύρματο δίκτυο όταν παρουσιαστεί η σχετική προτροπή.

**NOTA:** Se estiver a estabelecer ligação a uma rede sem fios protegida, quando for solicitado, digite a palavra-passe de acesso à rede sem fios.

**הערה:** אם אתה מתחבר לרשת אלחוטית מאובטחת, הן את סיסמת הגישה אל הרשת האלחוטית כאשר תתבקש לעשות זאת.



##### Protect your computer

Προστασία του υπολογιστή σας  
Proteja o computador  
הגן על המחשב שלך

#### Ubuntu

##### Follow the instructions on the screen to finish setup.

Ακολουθήστε τις οδηγίες που παρουσιάζονται στην οθόνη για να τελειώσει η ρύθμιση.  
Siga as instruções apresentadas no ecrã para concluir a configuração.  
פעל לפי ההוראות המופיעות על המסך כדי לסיים את תהליך ההגדרה.

### Locate Dell apps in Windows 8.1

Εντοπισμός εφαρμογών της Dell στα Windows 8.1  
Localizar as aplicações Dell no Windows 8.1  
אתר את אפליקציות Dell ב-Windows 8.1



##### Register your computer

Δήλωση του υπολογιστή σας | Registrar o computador  
רשום את המחשב שלך



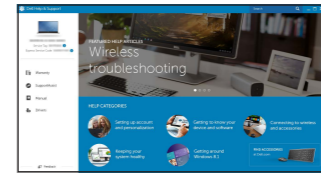
##### Dell Backup and Recovery

**Backup, recover, repair, or restore your computer**  
Δημιουργία αντιγράφων ασφαλείας, επισκευή ή αποκατάσταση του υπολογιστή σας  
Criar cópia de segurança, recuperação, reparação ou restauração do computador  
גבה, שחזר, תקן או שקם את המחשב שלך



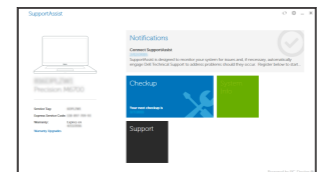
##### Dell Help & Support

Βοήθεια & υποστήριξη της Dell | Suporte e ajuda Dell  
עזרה ותמיכה של Dell



##### SupportAssist

**Check and update your computer**  
Έλεγχος και ενημέρωση του υπολογιστή σας  
Verificar e actualizar o computador  
בדוק ועדכן את המחשב שלך



Product support and manuals  
Υποστήριξη και εγχειρίδια προϊόντων  
Suporte de produtos e manuais  
תמיכה ומדריכים למוצר

Dell.com/support  
Dell.com/support/manuals  
Dell.com/support/windows  
Dell.com/support/linux

Contact Dell  
Επικοινωνία με την Dell | Contactar a Dell  
Dell או פנה

Dell.com/contactdell

Regulatory and safety  
Ρυθμιστικοί φορείς και ασφάλεια  
Regulamentos e segurança  
תקנות ובטיחות

Dell.com/regulatory\_compliance

Regulatory model  
Μοντέλο κατά τους ρυθμιστικούς φορείς | Modelo regulamentar  
דגם תקינה

P52F

Regulatory type  
Τύπος κατά τους ρυθμιστικούς φορείς | Tipo regulamentar  
סוג תקינה

P52F003

Computer model  
Μοντέλο υπολογιστή | Modelo do computador  
דגם מחשב

Vostro 15-3559

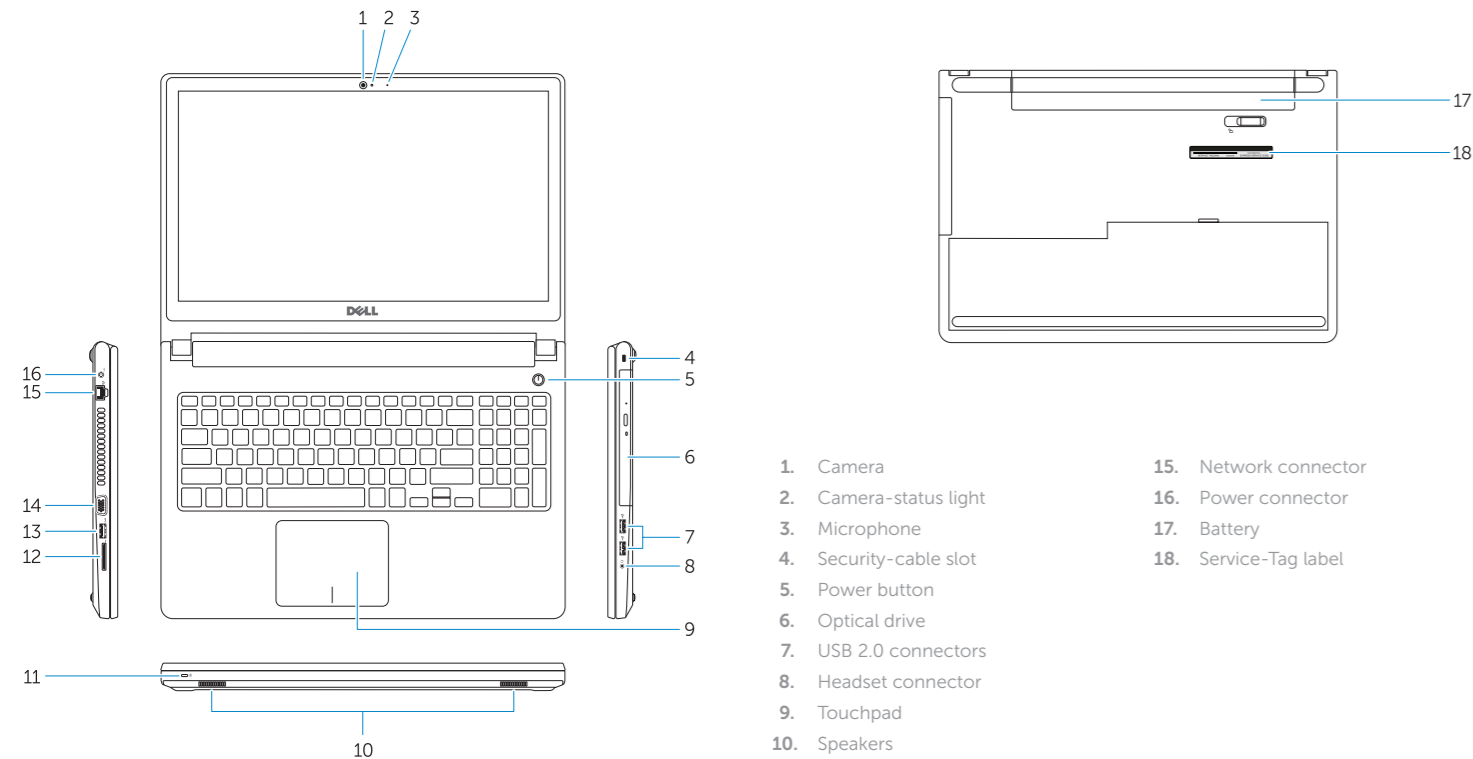


© 2015 Dell Inc.  
© 2015 Microsoft Corporation.  
© 2015 Canonical Ltd.

Printed in China.  
2015-06

# Features

Δυνατότητες | Funcionalidades | תכונות



- |  |                       |
|--|-----------------------|
| 1. Camera  | 15. Network connector |
| 2. Camera-status light   | 16. Power connector   |
| 3. Microphone  | 17. Battery           |
| 4. Security-cable slot   | 18. Service-Tag label |
| 5. Power button  |                       |
| 6. Optical drive   |                       |
| 7. USB 2.0 connectors  |                       |
| 8. Headset connector   |                       |
| 9. Touchpad  |                       |
| 10. Speakers   |                       |
| 11. Power and battery-status light/<br>Hard-drive activity light |                       |
| 12. Memory-card reader   |                       |
| 13. USB 3.0 connector  |                       |
| 14. VGA connector  |                       |

- |  |                           |
|--|---------------------------|
| 1. Κάμερα  | 14. Σύνδεσμος VGA         |
| 2. Λυχνία κατάστασης κάμερας   | 15. Σύνδεσμος δικτύου     |
| 3. Μικρόφωνο   | 16. Σύνδεσμος τροφοδοσίας |
| 4. Υποδοχή καλωδίου ασφαλείας  | 17. Μπαταρία              |
| 5. Κουμπί λειτουργίας  | 18. Ετικέτα εξυπηρέτησης  |
| 6. Μονάδα οπτικού δίσκου   |                           |
| 7. Σύνδεσμοι USB 2.0   |                           |
| 8. Σύνδεσμος κεφαλοσυσκευής  |                           |
| 9. Επιφάνεια αφής  |                           |
| 10. Ηχεία  |                           |
| 11. Λυχνία τροφοδοσίας και κατάστασης<br>μπαταρίας/Λυχνία δραστηριότητας<br>σκληρού δίσκου |                           |
| 12. Μονάδα ανάγνωσης καρτών μνήμης   |                           |
| 13. Σύνδεσμος USB 3.0  |                           |

- |   |                             |
|---|-----------------------------|
| 1. Câmara   | 14. Conector VGA            |
| 2. Luz de estado da câmara  | 15. Conector de rede        |
| 3. Microfone  | 16. Conector de alimentação |
| 4. Ranhura do cabo de segurança   | 17. Bateria                 |
| 5. Botão de alimentação   | 18. Etiqueta de serviço     |
| 6. Unidade óptica   |                             |
| 7. Entradas USB 2.0   |                             |
| 8. Conector para auscultadores  |                             |
| 9. Painel táctil  |                             |
| 10. Altifalantes  |                             |
| 11. Alimentação e luz do estado da<br>bateria/luz de atividade do<br>disco rígido |                             |
| 12. Leitor de cartões de memória  |                             |
| 13. Conector USB 3.0  |                             |

- |                    |  |
|--------------------|--|
| 15. מחבר רשת       | 1. מצלמה   |
| 16. מחבר מתח       | 2. נורת מצב- מצלמה                                 |
| 17. סוללה          | 3. מיקרופון  |
| 18. תווית תג שירות | 4. חריץ כבל-בטיחות                                 |
|                    | 5. כפתור הפעלה                                     |
|                    | 6. כונן אופטי                                      |
|                    | 7. מחברי USB 2.0                                   |
|                    | 8. מחבר לדיבורית אישית                             |
|                    | 9. משטח מגע  |
|                    | 10. רמקולים  |
|                    | 11. נורת מצב סוללה והפעלה/נורת פעילות של כונן קשיח |
|                    | 12. קורא כרטיסי זיכרון                             |
|                    | 13. מחבר USB 3.0                                   |
|                    | 14. מחבר VGA                                       |

# Shortcut keys

Πλήκτρα συντόμευσης | Teclas de atalho  
מקשי קיצור

- |            |  |
|------------|--|
| <b>F1</b>  | <b>Mute audio</b><br>Σίγαση ήχου   Silenciar o áudio<br>השתקת אודיו  |
| <b>F2</b>  | <b>Decrease volume</b><br>Μείωση ακουστικής έντασης   Diminuir o volume<br>הנמכת עוצמת קול   |
| <b>F3</b>  | <b>Increase volume</b><br>Αύξηση ακουστικής έντασης   Aumentar o volume<br>הגברת עוצמת קול   |
| <b>F4</b>  | <b>Play previous track/chapter</b><br>Αναπαραγωγή προηγούμενου κομματιού/κεφαλαίου<br>Reproduzir a faixa/capítulo anterior<br>ניגון קובץ/פרק קודם  |
| <b>F5</b>  | <b>Play/Pause</b><br>Αναπαραγωγή/Παύση   Reproduzir/pausa<br>נגן/הפסק  |
| <b>F6</b>  | <b>Play next track/chapter</b><br>Αναπαραγωγή επόμενου κομματιού/κεφαλαίου<br>Reproduzir a faixa/capítulo seguinte<br>נגן קובץ/פרק הבא   |
| <b>F8</b>  | <b>Switch to external display</b><br>Μετάβαση σε εξωτερική οθόνη   Mudar para o ecrã externo<br>עבור לצג חיצוני  |
| <b>F9</b>  | <b>Open Search</b><br>Ανοιγμα αναζήτησης   Abrir procurar<br>חיפוש פתוח  |
| <b>F10</b> | <b>Toggle keyboard backlight (optional)</b><br>Εναλλαγή οπίσθιου φωτισμού πληκτρολογίου (προαιρετικά)<br>Ligar/desligar retroiluminação do teclado (opcional)<br>הפעלה/השבת תאורה אחורית של המקלדת (אופציונלי) |

- |                           |  |
|---------------------------|--|
| <b>F11</b>                | <b>Decrease brightness</b><br>Μείωση φωτεινότητας   Diminuir o brilho<br>הפחת בהירות   |
| <b>F12</b>                | <b>Increase brightness</b><br>Αύξηση φωτεινότητας   Aumentar o brilho<br>הגבר בהירות   |
| <b>Fn</b> + <b>PrtScr</b> | <b>Turn off/on wireless</b><br>Ενεργοποίηση/Απενεργοποίηση ασύρματης επικοινωνίας<br>Ligar/desligar a transmissão sem fios<br>ייחוס/כבה אלחוטי   |
| <b>Fn</b> + <b>Esc</b>    | <b>Toggle Fn-key lock</b><br>Εναλλαγή κλειδώματος πλήκτρου Fn<br>Ligar/desligar bloqueio da tecla Fn<br>Fh נעילת מקש Fh  |
| <b>Fn</b> + <b>Insert</b> | <b>Put the computer to sleep</b><br>Μετάβαση του υπολογιστή σε αναστολή λειτουργίας<br>Coloque o computador em suspensão<br>העבר את המחשב למצב שינה  |
| <b>Fn</b> + <b>H</b>      | <b>Toggle between power and battery-status light/<br/>harddrive activity light</b><br>Εναλλαγή μεταξύ λυχνίας τροφοδοσίας και λυχνίας<br>κατάστασης μπαταρίας/λυχνίας δραστηριότητας<br>σκληρού δίσκου<br>Alterna entre a luz de energia e estado da bateria/luz de<br>actividade do disco rígido<br>מעבר בין נורת מצב חשמל וסוללה/נורת פעילות כונן קשיח |

**NOTE:** For more information, see *Owner's Manual* at [dell.com/support](http://dell.com/support).  
**ΣΗΜΕΙΩΣΗ:** Για περισσότερες πληροφορίες, ανατρέξτε στην ενότητα *Εγχειρίδιο κατόχου* στην ιστοσελίδα [dell.com/support](http://dell.com/support).  
**NOTA:** Para mais informações, consulte *Manual do Proprietário* em [dell.com/support](http://dell.com/support).  
**הערות:** לקבלת מידע נוסף, עיין במדריך למשתמש בכתובת [dell.com/support](http://dell.com/support).